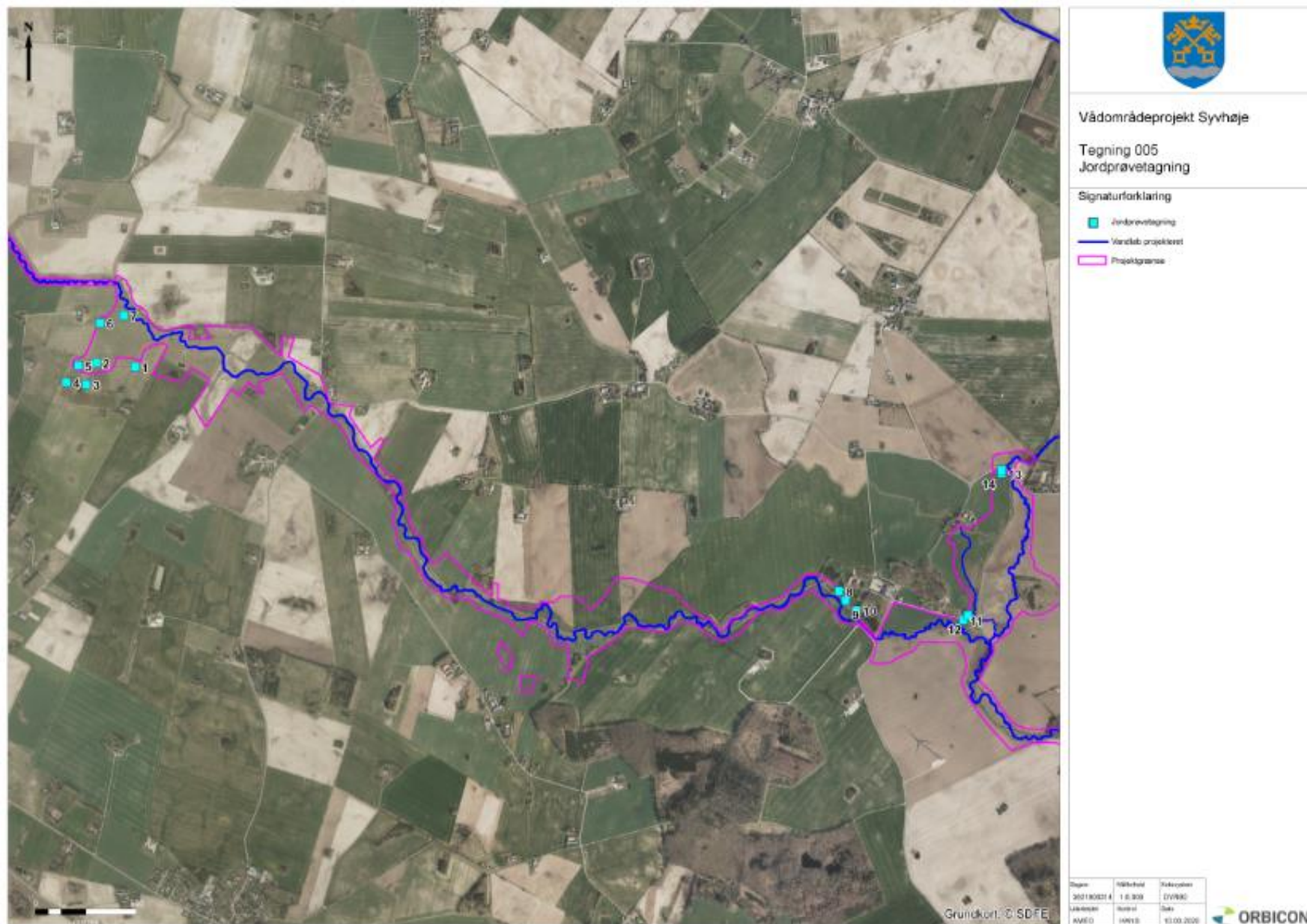


Bilag 5 Jordprøvetagninger, undersøgelse af jordbund, topjord.



Oversigt, prøvetagningspunkter (punkt 13 udgået)

Dato: ____13-3____2019

Prøvefelt nummer: 1

Dybde (cm) Som minimum 0-30 cm 30-100 cm	Jordart Sand=1 Ler=2 Gytje=3 Fibrist Tørv=4 Hemist Tørv=5 Saprist Tørv=6	Tekstur Sten og grus=1 Groft grus=2 Fint grus=3 Grovsand=4 Mellemsand=5 Finsand=6 Silt=7	Bemærkninger Herunder dræningsgrad (vurder om der er drænet)
0-50	1	5	+Humus
50-120	1	5/6	Højt grundvandsspejl, jorden glider af
X			

Koder:

X: kunne ikke få jordprøve pga. vand – jordprøven glider af boret.

Prøvefelt nummer: 2

Dybde (cm) Som minimum 0-30 cm 30-100 cm	Jordart Sand=1 Ler=2 Gytje=3 Fibrilt Tørv=4 Hemist Tørv=5 Saprist Tørv=6	Tekstur Sten og grus=1 Groft grus=2 Fint grus=3 Grovsand=4 Mellemsand=5 Finsand=6 Silt=7	Bemærkninger Herunder dræningsgrad (vurder om der er drænet)
0-25	2	7	+Humus (tydeligt pløjelag)
25-35	2	7	
35-70	Lerblandet sandjord	5/7	
70-120	2	7	
120-135	Lerblandet sandjord	5/7	
X			

Koder:

X: kunne ikke få jordprøve pga. vand – jordprøven glider af boret.

Prøvefelt nummer: 3

Dybde (cm) Som minimum 0-30 cm	Jordart Sand=1 Ler=2 Gytje=3 Fibrilt Tørv=4 Hemist Tørv=5 Saprist Tørv=6	Tekstur Sten og grus=1 Groft grus=2 Fint grus=3 Grovsand=4 Mellemsand=5 Finsand=6 Silt=7	Bemærkninger Herunder dræningsgrad (vurder om der er drænet)
0-100 cm	3-3		
0-3	Førne	7	Vandspejl ca. 2 cm under terræn
3-120 (fortsætter)	2	7	

Koder:

X: kunne ikke få jordprøve pga. vand – jordprøven glider af boret.

Prøvefelt nummer: 4

Dybde (cm) Som minimum 0-30 cm 30-100 cm	Jordart Sand=1 Ler=2 Gytje=3 Fibrilt Tørv=4 Hemist Tørv=5 Saprist Tørv=6	Tekstur Sten og grus=1 Groft grus=2 Fint grus=3 Grovsand=4 Mellemsand=5 Finsand=6 Silt=7	Bemærkninger Herunder dræningsgrad (vurder om der er drænet)
0-5	2	7	+humus
5-145 (fortsætter)	2	7	Vandspejl tæt på terræn

Koder:

X: kunne ikke få jordprøve pga. vand – jordprøven glider af boret.

Prøvefelt nummer: 5

Dybde (cm) Som minimum 0-30 cm 30-100 cm	Jordart Sand=1 Ler=2 Gytje=3 Fibris Tørv=4 Hemist Tørv=5 Saprist Tørv=6	Tekstur Sten og grus=1 Groft grus=2 Fint grus=3 Grovsand=4 Mellemsand=5 Finsand=6 Silt=7	Bemærkninger Herunder dræningsgrad (vurder om der er drænet)
0-15	2	7	+humus
5-133(fortsætter)	2	7	Vandspejl ca. 80 cm under terræn

Koder:

X: kunne ikke få jordprøve pga. vand – jordprøven glider af boret.

Prøvefelt nummer: 6

Dybde (cm) Som minimum 0-30 cm	Jordart Sand=1 Ler=2 Gytje=3 Fibrilt Tørv=4 Hemist Tørv=5 Saprist Tørv=6	Tekstur Sten og grus=1 Groft grus=2 Fint grus=3 Grovsand=4 Mellemsand=5 Finsand=6 Silt=7	Bemærkninger Herunder dræningsgrad (vurder om der er drænet)
0-100 cm	3-3		
0-30	Sandblandet lerjord	5/7	+humus (tydeligt pløjelag)
30-125 (fortsætter)	2	7	

Koder:

X: kunne ikke få jordprøve pga. vand – jordprøven glider af boret.

Jordbundsundersøgelser

Dato: ____13-3____2019

Prøvefelt nummer: 7

Dybde (cm) Minimum 0-30 cm 30-100 cm	Jordart Sand=1 Ler=2 Gytje=3 Fibrist Tørv=4 Hemist Tørv=5 Saprist Tørv=6	Tekstur Sten og grus=1 Groft grus=2 Fint grus=3 Grovsand=4 Mellemsand=5 Finsand=6 Silt=7	Bemærkninger Herunder dræningsgrad (vurder om der er drænet)
0-28	1	5	+humus (tydeligt pløjelag)
28-60	1	5	
60-120	1	4	
120-160	2	7	

Koder:

X: kunne ikke få jordprøve pga. vand – jordprøven glider af boret.

Prøvefelt nummer: 8

Dybde (cm) Som minimum 0-30 cm	Jordart Sand=1 Ler=2 Gytje=3 Fibril Tørv=4	Tekstur Sten og grus=1 Groft grus=2 Fint grus=3 Grovsand=4 Mellemsand=5 Finsand=6 Silt=7	Bemærkninger Herunder dræningsgrad (vurder om der er drænet)
30-100 cm	Hemist Tørv=5 Saprist Tørv=6		
0-30	Sandblandet lerjord	6/7	+humus
30-63	2	7	
63-92	Sandblandet lerjord	5/7	
92-130	Lerblandet sandjord	7/5	
X			

Koder:

X: kunne ikke få jordprøve pga. vand – jordprøven glider af boret.

Prøvefelt nummer: 9

Dybde (cm) Som minimum 0-30 cm	Jordart Sand=1 Ler=2 Gytje=3 Fibrilt Tørv=4 Hemist Tørv=5 Saprist Tørv=6	Tekstur Sten og grus=1 Groft grus=2 Fint grus=3 Grovsand=4 Mellemsand=5 Finsand=6 Silt=7	Bemærkninger Herunder dræningsgrad (vurder om der er drænet)
30-100 cm	3-3		
0-30	Sandblandet lerjord	7/5	+humus
30-60	2	7	
60-94	Lerblandet sandjord	5/7	
94-102	1	5	
X			

Koder:

X: kunne ikke få jordprøve pga. vand – jordprøven glider af boret.

Prøvefelt nummer: 10

Dybde (cm) Som minimum 0-30 cm 30-100 cm	Jordart Sand=1 Ler=2 Gytje=3 Fibril Tørv=4 Hemist Tørv=5 Saprist Tørv=6	Tekstur Sten og grus=1 Groft grus=2 Fint grus=3 Grovsand=4 Mellemsand=5 Finsand=6 Silt=7	Bemærkninger Herunder dræningsgrad (vurder om der er drænet)
0-30	Sandblandet lerjord	7/5	+humus
30-88	2	7	
88-110	1	5	
X			

Koder:

X: kunne ikke få jordprøve pga. vand – jordprøven glider af boret.

Prøvefelt nummer: 11

Dybde (cm) Som minimum 0-30 cm	Jordart Sand=1 Ler=2 Gytje=3 Fibrilt Tørv=4 Hemist Tørv=5 Saprist Tørv=6	Tekstur Sten og grus=1 Groft grus=2 Fint grus=3 Grovsand=4 Mellemsand=5 Finsand=6 Silt=7	Bemærkninger Herunder dræningsgrad (vurder om der er drænet)
30-100 cm	3-3		
0-40	Lerblandet sandjord	5/7	+humus
40-80	1	6	
80-94	2	7	
94-130	Lerblandet sandjord	5/7	
130-147	1	5	
X			

Koder:

X: kunne ikke få jordprøve pga. vand – jordprøven glider af boret.

Prøvefelt nummer: 12

Dybde (cm) Som minimum 0-30 cm 30-100 cm	Jordart Sand=1 Ler=2 Gytje=3 Fibril Tørv=4 Hemist Tørv=5 Saprist Tørv=6	Tekstur Sten og grus=1 Groft grus=2 Fint grus=3 Grovsand=4 Mellemsand=5 Finsand=6 Silt=7	Bemærkninger Herunder dræningsgrad (vurder om der er drænet)
0-71	1	5	+humus. Ikke et tydeligt pløjelag
71-110	Sandblandet lerjord	7/5	
110-150	2	7	

Koder:

X: kunne ikke få jordprøve pga. vand – jordprøven glider af boret.

Prøvefelt 13 på oversigtskort udgået

Prøvefelt nummer: 14

Dybde (cm) Som minimum 0-30 cm 30-100 cm	Jordart Sand=1 Ler=2 Gytje=3 Fibrilt Tørv=4 Hemist Tørv=5 Saprist Tørv=6	Tekstur Sten og grus=1 Groft grus=2 Fint grus=3 Grovsand=4 Mellemsand=5 Finsand=6 Silt=7	Bemærkninger Herunder dræningsgrad (vurder om der er drænet)
0-20	Lerblandet sandjord	5/7	+humus
20-100	Sandblandet lerjord	7/5	
X+stenlag	Prøvede 4 steder, men kunne ikke komme dybere		

Koder:

X: kunne ikke få jordprøve pga. vand – jordprøven glider af boret.

Bilag 6a

TABEL MED JORDFLYTNING FRA VANDLØBS- OG MINIÅDALS UDGRAVNING(henvisning til tegning 004A-E)						
Stræknings st.	Jord fra strækning	Felt ID	Jordtype	Mængde [m3]	Tykkelse	Afmuldning
St. 0 - 300	1	1a	Blandet	6977	0,45 m	ja
	1	1b	Blandet	1150	Gl. vandløb	nej
	1	1c	Muld	623	0,00 - 0,25 m	nej
St. 300 - 600	2	2a	Blandet	1550	Gl. vandløb	nej
	2	2c	Blandet	6342	1,00 m	ja
	2	2b	Muld	389	0,00 - 0,25 m	nej
	2	2d	Muld	719	0,00 - 0,35 m	nej
St. 600 - 900	3	3a	Muld	1291	0,00 - 0,35 m	nej
	3	3b	Blandet	4169	1,00 m	ja
	3	3c	Blandet	2100	Gl. vandløb	nej
	3	3d	Blandet	1240	0,30 m	nej
St. 900 - 1200	4	4a	Blandet	3350	Gl. vandløb	nej
	4	4b	Blandet	1860	0,30 m	nej
	4	4c	Muld	940	0,00 - 0,35 m	nej
	4	4d	Ler	1000	Dige	ja
St. 1200 - 1500	5	5a	Blandet	3589	0,30 m	nej
	5	5b	Blandet	2044	Gl. vandløb	nej
	5	5c	Muld	367	0,00 - 0,35 m	nej
St. 1500 - 1800	6	6a	Blandet	1100	Gl. vandløb	nej
St. 1800 - 2145	7	7a	Blandet	928	Gl. vandløb	nej
	7	7b	Råjord	172	0,00 - 0,50 m	ja
	7	7c	Blandet	450	Gl. vandløb	nej
St. 2224 - 2392	8	8a	Blandet	700	Gl. vandløb	nej
St. 2470 - 2710	9	9a	Blandet	1000	Gl. vandløb	nej
St. 2710 - 2775	10	10a	Blandet	500	Gl. vandløb	nej
St. 2775 - 2910	11	11a	Blandet	250	0,30 m	nej
	11	11b	Blandet	650	Gl. vandløb	nej
St. 2910 - 3140	12	12a	Blandet	700	0,30 m	nej
	12	12b	Blandet	1300	Gl. vandløb	nej
St. 3140 - 3400	13	13a	Blandet	1200	Gl. vandløb	nej
	13	13b	Blandet	1150	0,30 m	nej
St. 3400 - 3700	14	14a	Blandet	2150	Gl. vandløb	nej
	14	14b	Blandet	844	0,30 m	nej
	14	14c	Muld	156	0,00 - 0,35 m	nej
	14	14d	Muld	100	0,00 - 0,35 m	nej
St. 3700 - 4000	15	15a	Blandet	2100	Gl. vandløb	nej
	15	15b	Blandet	251	0,30 m	nej
	15	15c	Muld	94	0,00 - 0,35 m	nej
	15	15d	Muld	8	0,00 - 0,25 m	nej
	15	15e	Muld	97	0,00 - 0,35 m	nej
	16	16a	Blandet	640	0,30 m	nej

St. 4000 - 4165	16	16b	Blandet	360	jord elmast	nej
	16	16c	Blandet	250	jord rørbro	nej
St. 4165 - 4625	17	17a	Blandet	3520	0,30 m	nej
	17	17b	Blandet	1200	Gl. vandløb	nej
	17	17c	Muld	80	0,00 - 0,35 m	nej
St. 4625 - 4935	18	18a	Blandet	1400	Gl. vandløb	nej
	18	18b	Blandet	1150	0,30 m	nej
St. 4935 - 5260	19	19a	Blandet	1500	Gl. vandløb	nej
	19	19b	Blandet	1305	0,30 m	nej
	19	19c	Ler	195	Dige	ja
St. 5260 - 5500	20	20a	Blandet	100	0,30 m	nej
	20	20b	Blandet	1200	Gl. vandløb	nej
	20	20c	Blandet	1250	Gl. vandløb	nej
	20	20d	Ler	250	Dige	ja
St. 5500 - 5690	21	21a	Blandet	1200	Gl. vandløb	nej
St. 5690 - 6000	22	22a	Blandet	1000	Gl. vandløb	nej
St. 6000 - 6320	23	23a	Blandet	650	Gl. vandløb	nej
St. 6320 - 6600	24	24a	Blandet	800	Gl. vandløb	nej
St. 6600 - 6865	25	25a	Blandet	950	Gl. vandløb til kt 7,2	nej
St. 6865 - 7275	26	26a	Blandet	680	Gl. vandløb	nej
	26	26b	Ler	170	Dige	ja
St. 7275 - 7730	27	27a	Blandet	1150	Gl. vandløb	nej
St. 7730 - 8040	28	28a	Blandet	750	Gl. vandløb	nej
St. 8040 - 8400	29	29a	Blandet	1250	Gl. vandløb	nej
	29	29b	Ler	200	Dige	ja
St. 8400 - 8700	30	30a	Blandet	1150	Gl. vandløb	nej
	30	30b	Ler	200	Dige	ja
St. 8700 - 9035	31	31a	Blandet	1250	Gl. vandløb	nej
St. 9035 - 9290	32	32a	Blandet	850	Gl. vandløb	nej
St. 9290 - 9700	33	33a	Blandet	1700	Gl. vandløb	nej
St. 9700 - 9900	34	34a	Blandet	650	Gl. vandløb	nej
St. 9900 - 10370	35	35a	Blandet	650	0,00 - 0,35 m	ja
	35	35b	Blandet	1000	Gl. vandløb	nej
St. 10370 - 10625	36	36a	Blandet	900	Gl. vandløb	nej
St. 10625 - 11010	37	37a	Blandet	1350	Gl. vandløb	nej
St. 11160 - 11350	38	38a	Blandet	600	Gl. vandløb	nej
St. 11480 - 11570	39	39a	Blandet	300	Gl. vandløb	nej
	Harrested å	h1	Blandet	393	0,00 - 0,40 m	ja
	Harrested å	h2	Blandet	3107	Gl. vandløb	nej
	Tyskergrøften	h2	Blandet	120	Gl. vandløb	nej
	Tyskergrøften	h3	Blandet	770	0,00 - 1,00 m	nej

Bilag 6.b

TABEL MED JORDFLYTNING FRA RISLEOMRÅDER M. SKRAB, SØER OG GRØFTER(henvisning til tegning 004A-E)					
Jord fra	Felt ID	Jordtype	Mængde [m3]	Tykkelse	Afmuldning
RS1	ur12	Blandet	25	0,00 - 0,60 m	nej
RS1	4b	Blandet	525	0,30 m	nej
RS2	ur12	Blandet	100	0,00 - 0,60 m	nej
RS2	4d	Ler	800	Dige	ja
RS3	ur3a	Muld	38	0,00 - 0,35 m	nej
RS3	ur3b	Blandet	50	0,30 m	nej
RS3	ur3c	Muld	20	0,00 - 0,35 m	nej
RS3	ur3d	Muld	142	0,00 - 0,35 m	nej
RS4	ur4a	Blandet	150	0,30 m	nej
RS5	ur5a	Blandet	700	0,30 m	nej
S1	5a	Blandet	200	0,30 m	nej
S2	16a	Blandet	400	0,30 m	nej
S3	25a	Blandet	300	Gl vandløb til kt 7,25	nej
G1	4d	Ler	306	Dige	ja
G1	2b	Blandet	418	0,00 - 0,25 m	nej
G2	4b	Blandet	511	0,30 m	nej
G3	5a	Blandet	31	0,30 m	nej
G4	5a	Blandet	48	0,30 m	nej
G5	5a	Blandet	297	0,30 m	nej
G6	ur3c	Muld	16	0,00 - 0,35 m	nej
G7	ur3c	Muld	61	0,00 - 0,35 m	nej
G8	ur3b	Blandet	88	0,30 m	nej
G9	ur3b	Blandet	58	0,30 m	nej
G10	7b	Råjord	216	0,00 - 0,50 m	ja
G11	14b	Blandet	72	0,30 m	nej
G12	17a	Blandet	217	0,30 m	nej
G13	18b	Blandet	284	0,30 m	nej
G13	19b	Blandet	300	0,30 m	nej
G14	ur5a	Blandet	8	0,30 m	nej
G15	26a	Blandet	69	Gl. vandløb	nej
G16	27a	Blandet	142	Gl. vandløb	nej
G17	h2	Blandet	75	Gl. vandløb	nej
G18	35a	Blandet	76	0,00 - 0,35 m	ja
G19	36a	Blandet	13	Gl. vandløb	nej
G20	39a	Blandet	10	Gl. vandløb	nej
G21	39a	Blandet	17	Gl. vandløb	nej